

SCANNER UN DOCUMENT

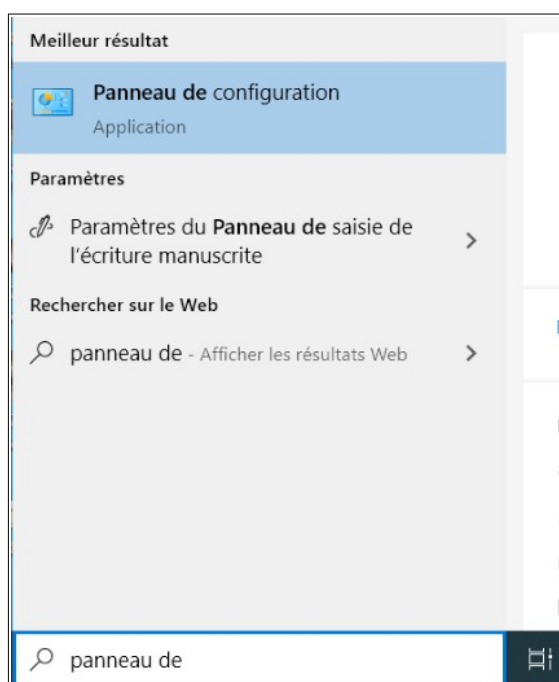
1) PREAMBULE :mettre son imprimante sur le bureau

dans la barre des tâches, à gauche répondre à l'invitation de Windows, en frappant :
« panneau de configuration »



voici ce qu'on obtient (ci-dessous):
cliquez sur la zone bleutée :

| votre panneau de configuration s'ouvre ainsi, ci-
| dessous, (à la mode Windows 7) :



profitez-en pour vous mettre en Affichage Grandes icônes, c'est le plus pratique

et clic sur « Périphériques et imprimantes »

vous obtenez alors :



votre imprimante est dans cette liste ; chez moi elle s'appelle « Canon MP280 » et elle est repérée par la petite pastille verte

cela indique à Windows que les impressions devront être faites sur cette imprimante. On dit que c'est mon imprimante "par défaut"

S'il n'y a pas la pastille verte, je vous recommande de la mettre en faisant :

Clic-D sur votre imprimante, puis clic sur :« Définir comme imprimante par défaut » :
la pastille verte apparaîtra.



Profitez de cette occasion pour mettre votre imprimante sur le Bureau en refaisant Clic-D sur votre imprimante, puis clic sur Créer un raccourci

On sera amenés à accéder à son imprimante (par son icône maintenant) dans deux cas de figures :
quand on a un souci d'impression, pour voir l'état de son imprimante
quand on veut scanner un document

2) SCANNER UN DOCUMENT

Commencez par allumer votre imprimante

Sur le Bureau, Double clic sur l' icône de votre imprimante

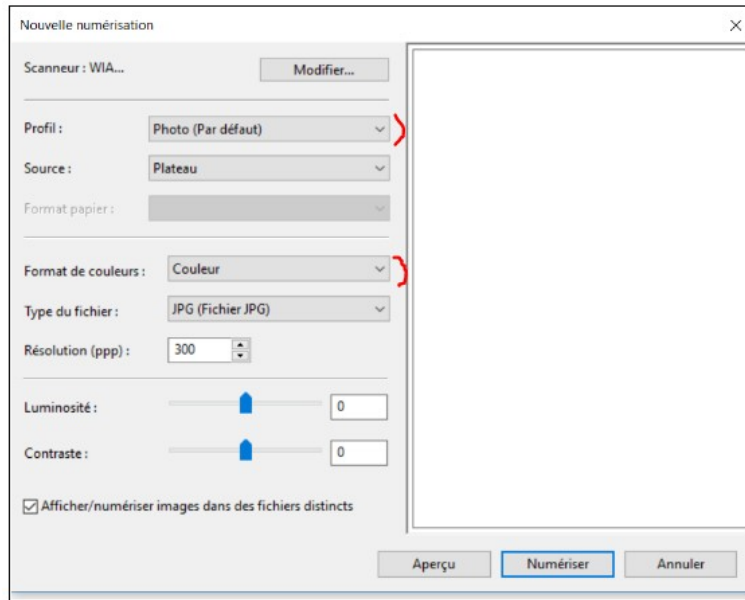
on obtient alors :



pour scanner un document (ou photo) clic sur "Numériser photos ou documents"

(mettre le document à scanner sur la vitre du scanner, texte ou photo sur la vitre)

on obtient ci dessous la Fenêtre de numérisation avec ses paramètres par défaut



je vais modifier ces paramètres (par le petit v de chacun d'eux) pour les adapter à l'impression que je souhaite :

profil : c'est photo ou document

format de couleur : couleur ou noir et blanc ou nuance de gris

type de fichier : laisser JPG

ne pas changer les autres

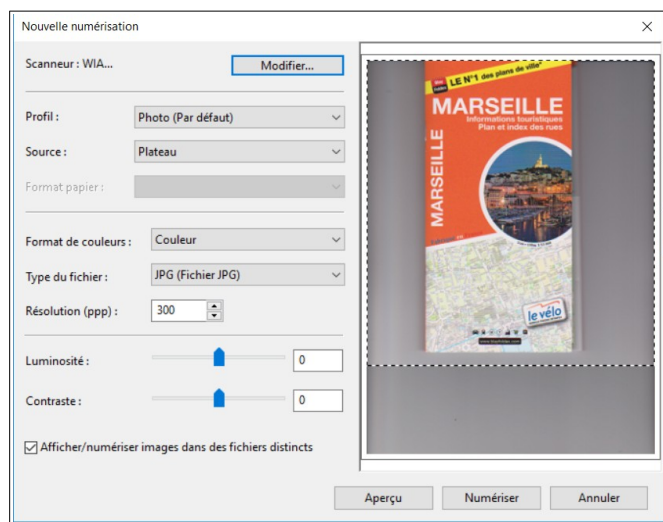
- pour scanner une page de texte ou une image , choisir :
profil document (on aura le document en format page)
format de couleur : couleur ou noir et blanc

- pour une photo aussi, cela évitera ultérieurement l'impression de l'image sur plusieurs pages, à moins que ce soit ce que l'on souhaite

je clique alors sur le **bouton "Aperçu"** qui va me montrer le résultat que l'obtiendrai.
Si l'image n'est pas bien positionnée sur la vitre, je la repositionne et fais un nouvel aperçu

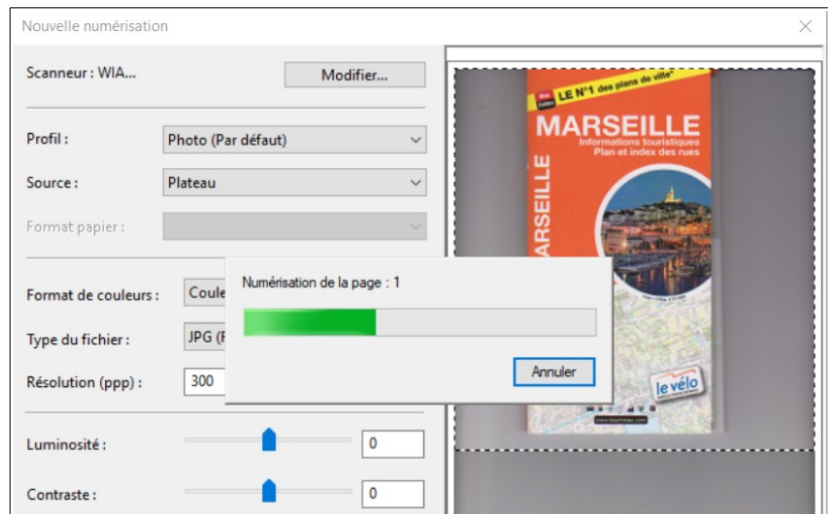
(et on pourra recommencer l'**Aperçu** en essayant les différents formats de couleurs)

maintenant que mon aperçu est bon, je clique sur le bouton **"Numériser"**

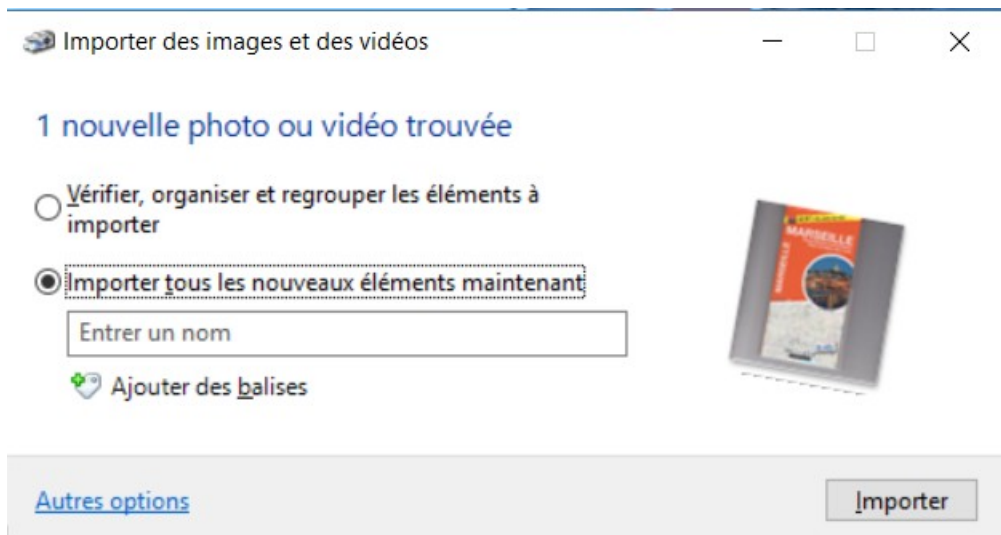


la numérisation démarre :

on suit la numérisation de son document ou de sa photo



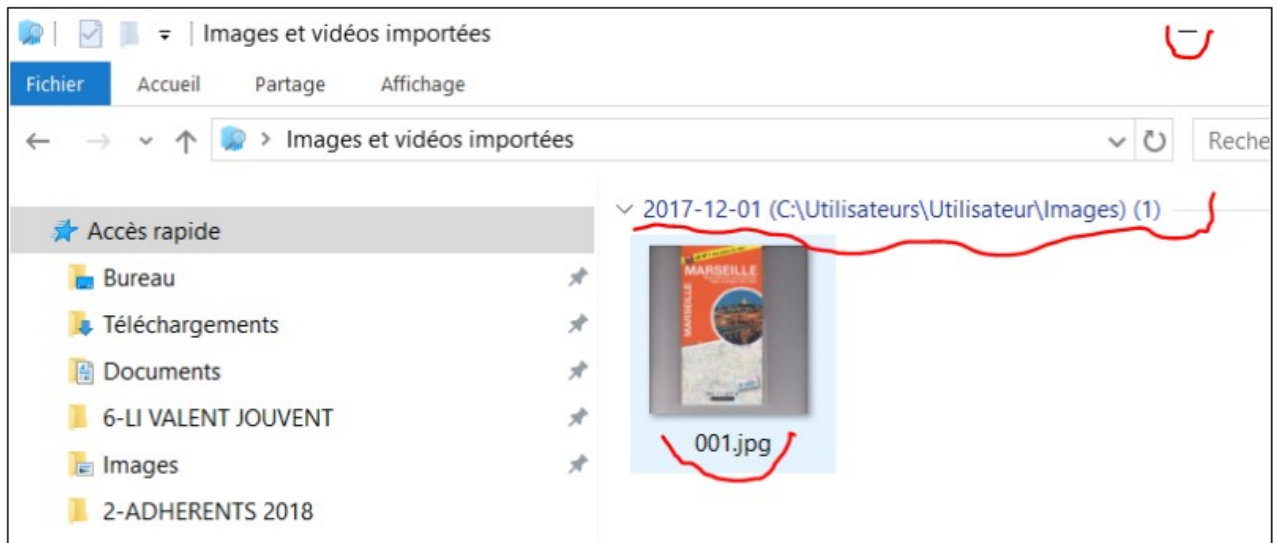
puis automatiquement en fin de scann, on a, ci-dessous :



on clique alors sur « Importer »

et on se retrouve dans l'explorateur de Windows comme ci dessous :

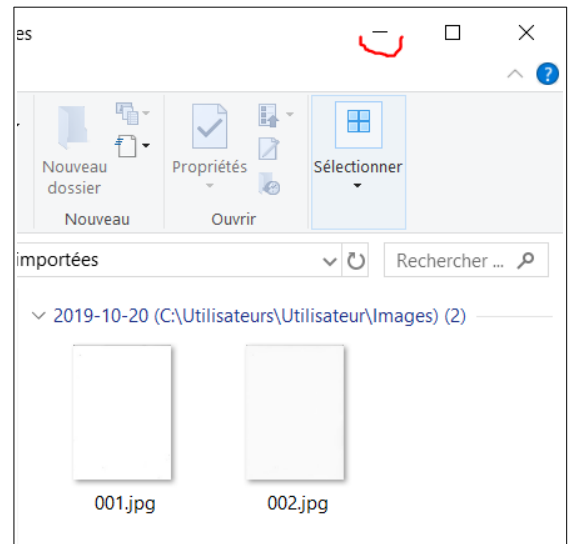
cette action de scann a provoqué l'enregistrement de votre image scannée dans un dossier de Images, de nom **la date du jour** où on fait le scan ; la photo ou le document scannée s'appelle **001.jpg**.



Si on veut continuer à scanner d'autres documents ou photos , Réduire d'abord la fenêtre (clic sur « _ » au bout en haut à droite).

Puis, scanner le document suivant, il ira dans le même fichier du jour avec le nom **002.jpg**.

Et ainsi de suite.....



si vous avez fini, vous fermez toutes les fenêtres

Voilà, c'est fini.

Ne reste éventuellement qu'à renommer cette photo (ou document) et la déplacer dans le dossier ou sous-dossier (de l'Explorateur de fichiers) où vous souhaitez la mettre.